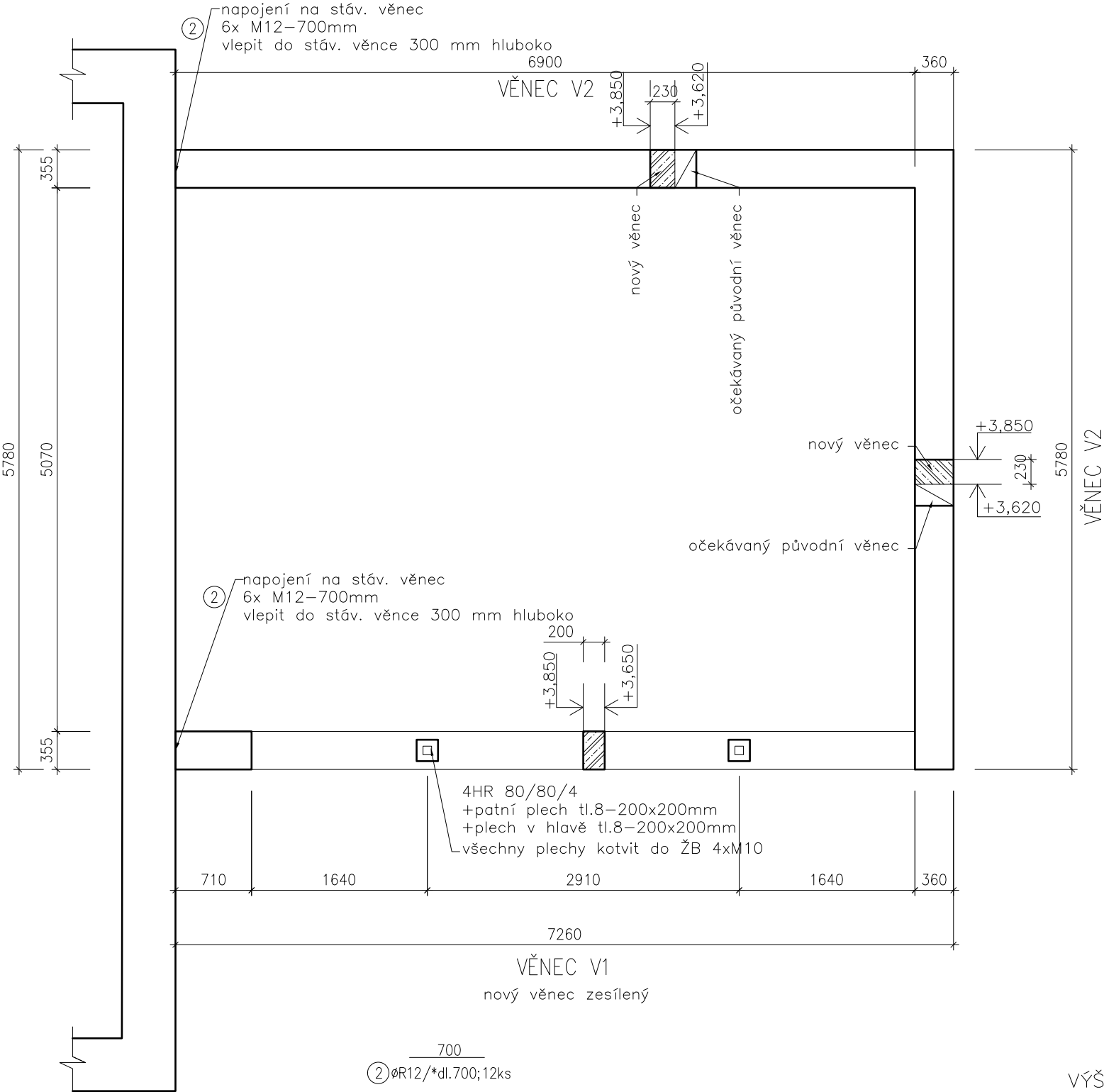


VĚNEC V ČEKÁRNĚ

M 1:50

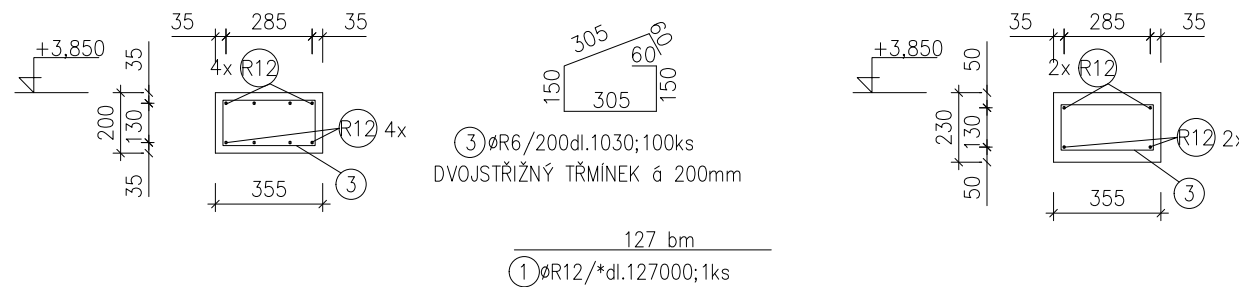


VĚNEC V1 – 7,3 bm

VĚNEC V2 – 12,7 bm

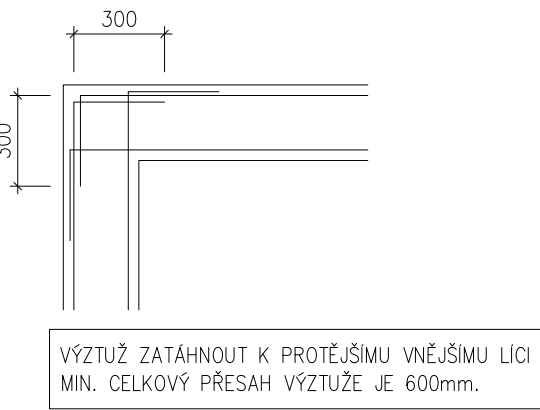
M 1:25

M 1:25



Výpis výztuže věnců						
číslo	profil	počet	délka	délka(m)		
	Ø	ks	celkem (m)	ØR6	ØR12	ØR14
1	R12	1	127		127	
2	R12	12	0.7		8.4	
3	R6	100	1.03	103		
plocha (délka) celkem (m2,m)				103	135.4	
hmotnost 1 m2, bm (kg)				0.222	0.888	1.208
hmotnost celkem (kg)				22.87	120.24	
hmotnost oceli celkem (kg)					143.11	

VZOROVÝ DETAIL ROHU VĚNCE:  
PŮDORYS



VÝŠKOVÉ KOTY DLE STAVEBNÍ ČÁSTI PROJEKTU.  
SKUTEČNÝ PŮDORYSNÝ ROZMĚR DLE TVARU NOSNÉHO ZDIVA.  
BETON C20/25 XC1; OCEL B500B

Dokumentace pro provádění stavby stupeň projektové dokumentace		zodpovědný projektant Ing.arch. Jan Horký tel. 775 331 535	
Správa železniční dopravní cesty, státní organizace, IČO 70994234 Oblastní ředitelství Olomouc, Nerudova 1, 779 00 Olomouc stavebník		projektoval Ing. Marek Dostál Ing. Dagmara Dostálová	
125 Rekonstrukce výpravní budovy v žst. Olomouc-Řepčín projekt k.ú. Řepčín		http://www.vesmes.cz	
VĚNCE 1.NP S0.02.1 - Výpravní budova - stavební část		S0.02.1.327 číslo výkresu	1:50, 1:25 měřítko
název výkresu   stavební objekt		A3 formát	LISTOPAD 2017 datum